



Herzlich Willkommen zur Projektvorstellung

Forum Seniorenarbeit

Vielfalt mitdenken – Förderung sozialer Teilhabe alternder Menschen vor Ort

ist ein Projekt des



Kuratorium
Deutsche Altershilfe

30.01.2025

und wird gefördert vom

Ministerium für Arbeit,
Gesundheit und Soziales
des Landes Nordrhein-Westfalen



Forum Seniorenarbeit NRW



Christine Freymuth
Projektleitung



Christian Heerd
Projektkoordination



Anne Schleenvoigt
Projektcontrolling



Dr. Katrin Alert
Projektmitarbeit



Lena Kukowka
Projektmitarbeit



Melanie Aller
Studentische Mitarbeit

Eckdaten



Thema: Vielfalt mitdenken – Förderung sozialer Teilhabe alternder Menschen vor Ort

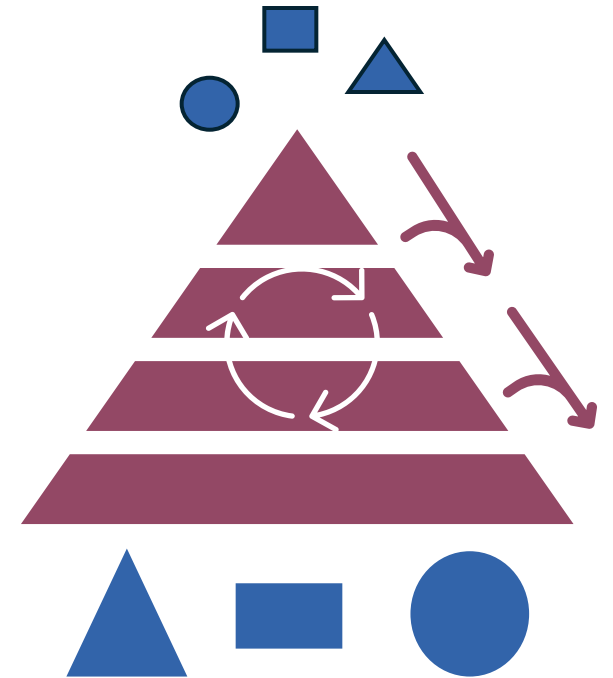
Förderzeitraum: 01.09.2024 – 31.08.2027

Zielsetzung: Senior:innenarbeit vor Ort stärken durch

→ **zukunftsfähige und nachhaltige Weiterentwicklung** der Angebotslandschaft in der gemeinwesenorientierten Senior:innenarbeit in NRW

→ **Information, Vernetzung und Qualifizierung** haupt- und ehrenamtlich Aktiver auf Multiplikator:innen

9. Altersbericht – „Alt werden in Deutschland – Vielfalt der Potenziale und Ungleichheit der Teilhabechancen“



Herausforderungen und Potenziale

Gesamtgesellschaftliche Entwicklungen...

- Demografische Veränderung mit wachsender Anzahl älterer Menschen
- Singularisierung und Zunahme der Hochaltrigkeit
- Herausforderungen im Bereich der Versorgungssicherheit
- Vielfalt des Alter(n)s = Vielfältige Bedarfe und Bedürfnisse

→ Veränderung der Zielgruppe und der Rahmenbedingungen der Senior:innenarbeit

... führen zur Notwendigkeit

- der Weiterentwicklung und zukunftsfähiger Ausgestaltung der Angebote und Strukturen in der Senior:innenarbeit
- Stärkung des bürgerschaftlichen Engagements
- der Entwicklung niedrigschwelliger Zugänge und Sensibilisierung in vielfältigen Handlungs- und Tätigkeitsfeldern der Senior:innenarbeit

Themenfelder der Senior:innenarbeit

- Annäherung an/ Bearbeitung zentraler **Themenfelder** mit intersektionalem Blickwinkel, um
- Einbezug von **innovativen und nachhaltigen Angeboten, Projekten und Strukturen**
- **Übersicht der Themencluster 2024 – 2027:**

Vielfalt des Alter(n)s	Themenfelder	➤ Gesundheitsförderung und Prävention
		➤ Wohnen/ Wohnumfeld und Mobilität
		➤ Sozialraum- und Stadtentwicklung
		➤ Partizipation und Demokratisierung
	Instrumente	➤ Förderung des bürgerschaftlichen Engagements
		➤ Information und Kommunikation (Fokus: Digitalisierung)
		➤ Selbsthilfe und Selbstorganisation

Querschnittsthema: Bürgerschaftliches Engagement

Ziel(e) der Senior:innenarbeit

- Älteren Menschen die aktive Teilnahme am/ Gestaltung des gesellschaftlichen Lebens ermöglichen
- Erfahrungen, Wissen und Kompetenzen durch ehrenamtliches Engagement und Beteiligungsmöglichkeiten in die Gemeinschaft/Gesellschaft/Gemeinwesen einbringen
- Wertschätzung und soziale Teilhabe

Relevante Themen und Aspekte

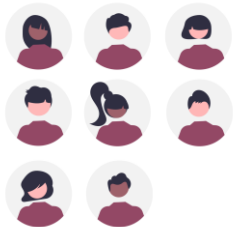
- Entwicklung neuer Engagementformen im Vor- und Umfeld von Pflege
- Gestaltungsräume und Teilhabe
- Lebenslanges Lernen
- Anerkennung und Begleitung
- Mitgestaltungs- /Mitentscheidungsmöglichkeit
- Förderung der Bürgerbeteiligung
- Motivation für und Gewinnung von Engagement, Stärkung des Engagements
- Unterstützungsstrukturen
- Freiwilligenmanagement
- Rolle und Grenzen des Engagements älterer Menschen

FSA NRW Förderphase 2024-2027

Querschnittsthemen

Vielfalt

- Informationsformate zur Aufklärung und Sensibilisierung für vulnerable Gruppen älterer Menschen
- Ermöglichung von (mehr) Teilhabechancen



Bürgerschaftliches Engagement

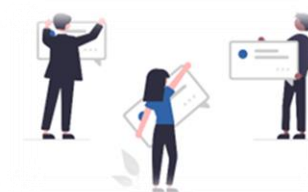
- Erschließung und Gestaltung niedrigschwelliger Zugänge ins bürgerschaftliche Engagement
- Verringerung des Risikos von Einsamkeit für ältere Menschen durch ein aktives Alter(n)



FSA NRW Förderphase 2024-2027

Themenschwerpunkte






Gesundheitsförderung und Prävention	Wohnen/ Wohnumfeld und Mobilität	Sozialraum- und Stadtentwicklung im Alter	Partizipation und Demokratisierung
<ul style="list-style-type: none">• Sicherstellung der gesundheitlichen, psychologischen und pflegerischen Versorgung• Erhaltung der Autonomie, Gesundheitsförderung und (soziale) Prävention• Zugang für alle älteren Menschen ermöglichen, etc.	<ul style="list-style-type: none">• Älteren Menschen ein selbstbestimmtes und würdevolles Leben in ihrer vertrauten Umgebung ermöglichen• Unterstützung bei der Bewältigung des Alltags sowie Zugang der Senioren zum sozialen und kulturellen Leben ihrer Gemeinschaft, etc.	<ul style="list-style-type: none">• Selbstbestimmtes und selbstständiges Leben für ältere Menschen im Sozialraum ermöglichen• Alter(n)sgerechtes Umfeld gestalten• Partizipative Prozesse gemeinsam mit älteren Menschen ermöglichen	<ul style="list-style-type: none">• Aktive Teilnahme an Entscheidungsprozessen und Beteiligungsmöglichkeiten• Gesamtheit der Gruppe älterer Menschen soziale Teilhabe ermöglichen (vielfältige Gruppe)• Individuelle Zugänge schaffen und fördern mit entsprechenden Unterstützungsstrukturen, Lebensqualität älterer Menschen verbessern



Wie nähern wir uns an?

Herangehensweise

Um die vielfältigen Themen im Bereich der gemeinwesenorientierten Senior:innenarbeit strukturiert und zielgerichtet zu bearbeiten und möglichst bedarfsgerechte Angebote, Materialien und Informationen zur Verfügung zu stellen, nähern wir uns den verschiedenen Themenfeldern in fünf Schritten an:

 Einordnung	▼	 Akteure und Anlaufstellen	▼
 Gelungene Praxis	▼	 Sonstiges	▼
 Eigene Formate und Materialien	▼		

Unsere Struktur unterstützt Sie dabei, sich schnell einen Überblick zu verschaffen, relevante Akteure zu identifizieren und von erprobten Praxisbeispielen zu lernen. Entdecken Sie unser Angebot und gestalten Sie gemeinsam mit uns die Angebotslandschaft der Senior:innenarbeit in NRW.

Ganz konkret

Abbildung von und Informationen zu

- **Akteur:innen und Anlaufstellen**

- Landes- und Bundesebene
- Informationsmaterialien

- **Gelungener Praxis**

- Zugangs-, Durchführungs- und Transferqualität

- **Veranstaltungen** und entsprechende Dokumentationen

→ Kommen Sie gerne auf uns zu, wenn Sie als Ansprechperson oder mit Ihrem Projekt aufgenommen werden wollen!



Unsere Angebote

- Eigene Formate: z.B. Workshops, digitaler Fachtag, Vernetzungsveranstaltung
- Mitwirkung an Veranstaltungen Dritter
- Website als Informationskanal
 - Vorstellung von „gelungener Praxis“
 - Information zu Themen rund um die Senior:innenarbeit aus NRW und darüber hinaus



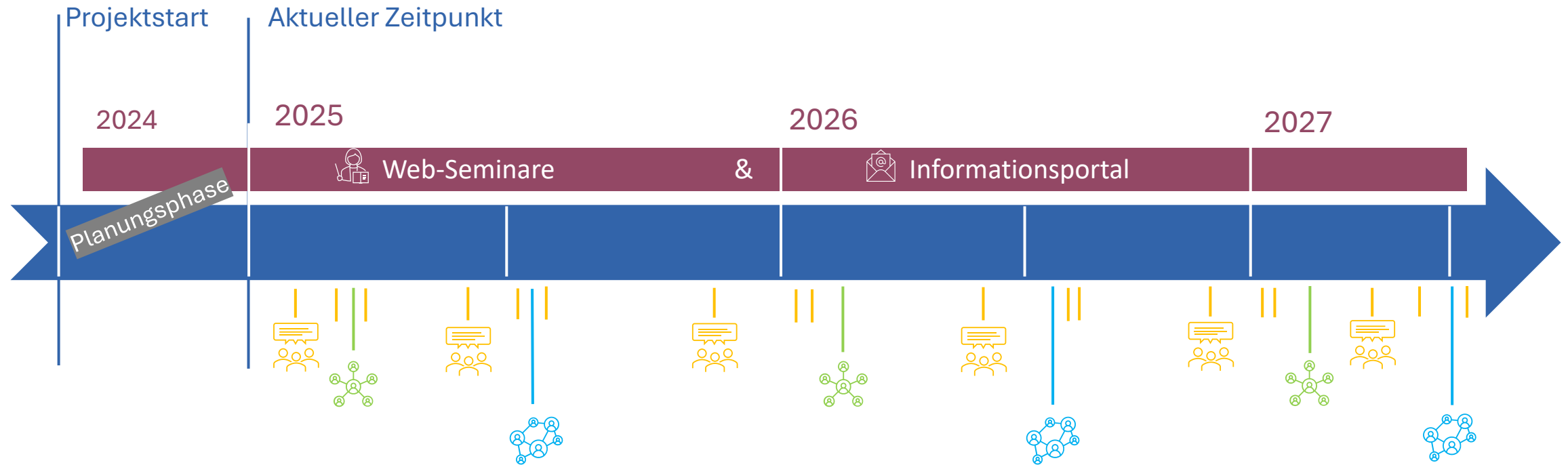
Forum Seniorenarbeit NRW

Gemeinwesenorientierte Senior:innenarbeit und Engagement im Alter



Zeitstrahl Förderphase 2024 – 2027

„Vielfalt mitdenken – Förderung sozialer Teilhabe alternder Menschen vor Ort“



landesweite
Netzwerkveranstaltungen



landesweite digitale
Fachtage



1-tägige Workshopformate
mit Begleit-Web-Seminaren

Partizipation & Kooperation



- Das Forum Seniorenarbeit NRW als Knotenpunkt für **Kooperation & Partizipation**
- **Wissensermittlung:** Einbezug bei Themenfindung und Schwerpunktsetzung für Angebote des FSA NRW durch Recherche relevanter Akteure, bilaterale Austauschformate und Planungstreffen
- **Wissenstransfer:** Expert:innen als gelungene Praxis und Referent:innen (z.B. Veranstaltungen, Informationskanal, Materialerstellung)
- **Wissenssicherung:** Dokumentation und Weitergabe des Wissenstransfers auf unsere Website

Abschluss

Vielen Dank für Ihre Aufmerksamkeit!



Kontakt Forum Seniorenarbeit NRW

info@forum-seniorenarbeit.de

Christine Freymuth (Projektleitung)

030 / 2218298-32

Dr. Katrin Alert

030 / 2218298-41

Lena Kukowka

030 / 2218298-38



Kuratorium
Deutsche Altershilfe

Ministerium für Arbeit,
Gesundheit und Soziales
des Landes Nordrhein-Westfalen

