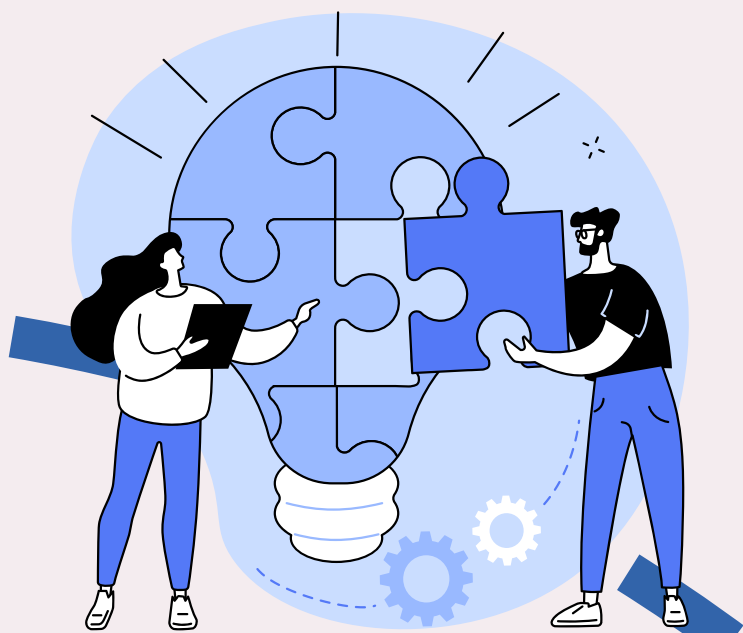


## Mitgestaltung & -bestimmung

Der Wunsch nach sozialer Teilhabe, gebraucht und gewollt zu werden im Rahmen der gesellschaftlichen Mitgestaltung, als relevantes Puzzlestück bei Entscheidungs- und Gestaltungsprozessen - mit einer entsprechenden Wertschätzung und Anerkennung.



## Selbstbestimmung & Selbstständigkeit

Der Wunsch, Entscheidungen für und über die eigene Lebensgestaltung selbstbestimmt und selbstständig treffen zu können. Im Fokus stehen individuelle Bedarfe und Bedürfnisse, die auch bei Unterstützungsformaten berücksichtigt werden müssen.



## Bekanntes Wohnumfeld

Der Wunsch, im bekannten und vertrauten Wohnumfeld, in der Nachbarschaft oder im Quartier leben zu können bzw. die Wohnform und das Wohnumfeld selbst bestimmen und auswählen zu können, beispielsweise barrierefreies Umfeld gemeinsam mit allen Generationen.



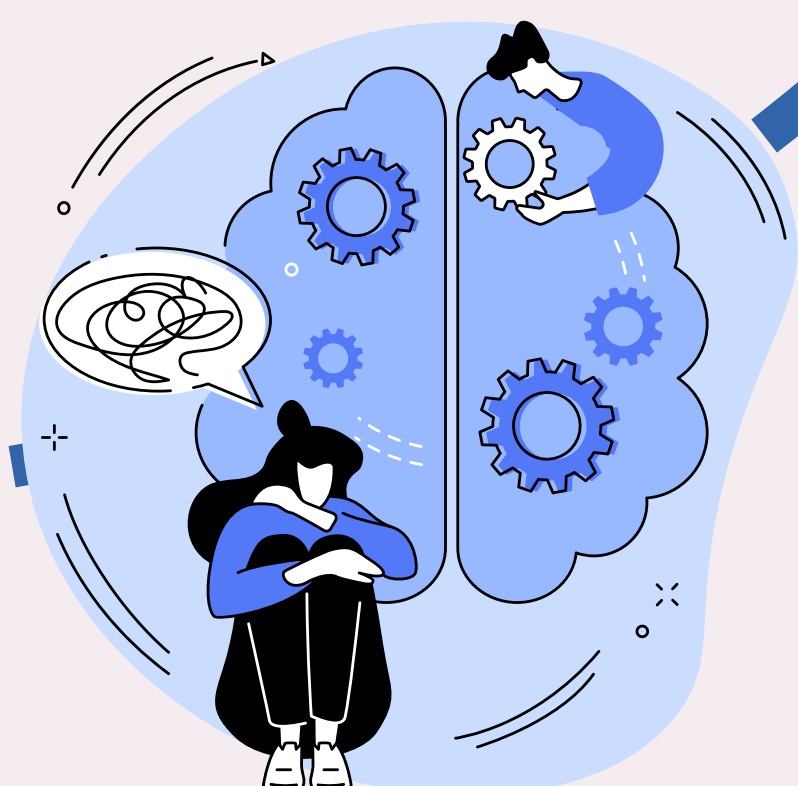
## Sicherheit & Möglichkeiten

Der Wunsch nach Sicherheit bezieht sich auf materielle und finanzielle Aspekte, aber auch darüber hinaus auf das Bedürfnis nach Gesundheit und Fitness, um das eigene Leben möglichst lange unabhängig und eigenständig führen zu können.



## Soziale Kontakte & Austausch

Der Wunsch nach sozialer Integration, nach sozialer Eingebundenheit und Verbundenheit mit anderen Menschen, entsprechend den eigenen Vorstellungen bezüglich der Häufigkeit, Intensität und Ausgestaltung der Kontakte.



# Wünsche für das eigene Alter(n)