

Hinweise und Organisation

Tagungsort

Hoffmanns Höfe
Heinrich-Hoffmann-Straße 3
60528 Frankfurt/M.
Tel.: (0 69) 67 06-10 0 / Fax: (0 69) 67 06-11 1
info@hoffmanns-hoefe.de / www.hoffmanns-hoefe.de

Teilnahmebeitrag

Teilnahmebeitrag € 120,-
(inkl. Verpflegung, ohne Übernachtung/Frühstück)

Unterstützungsbeitrag € 160,-
(inkl. Verpflegung, ohne Übernachtung/Frühstück)
Unsere Teilnahmebeiträge sind nicht kostendeckend. Mit dem Unterstützungsbeitrag fördern Sie die kostengünstigere Teilnahme von Geringverdienenden und freiwillig Engagierten.

Ermäßigter Beitrag € 80,-
(inkl. Verpflegung, ohne Übernachtung/Frühstück – für Schüler/innen, Studierende, TN ohne festes Einkommen)

Übernachtung (selbstorganisiert)

Bitte organisieren Sie Ihre Übernachtung selbst. Bis zum 06. April 2017 haben wir für Sie ein begrenztes EZ-Kontingent (69,- € / Nacht inkl. Frühstück) im Tagungshaus Hoffmanns Höfe eingerichtet (Stichwort »Stiftung Mitarbeit«).

Anmeldung


Anmeldungen sind ausschließlich über das Fax- oder Onlineformular unter www.mitarbeit.de möglich. Spätestens vier Wochen vor Veranstaltungsbeginn erhalten Sie die Zusage Ihrer Teilnahme. Bei Rücktritt (nur schriftlich!) nach Erhalt der Teilnahmezusage entstehen Ausfallgebühren. Weiteres entnehmen Sie bitte unseren AGB (s. www.mitarbeit.de).



Stiftung
Mitarbeit

Ellerstr. 67
53119 Bonn
Tel.: (02 28) 6 04 24-0
Fax: (02 28) 6 04 24-22

E-Mail: info@mitarbeit.de
www.mitarbeit.de
www.buergergesellschaft.de

Gefördert durch  Bundesministerium
des Innern

Lesetipp

Zivilgesellschaftliche Netzwerke in der Sozialen Stadt stärken!

Gemeinwesenarbeit und lokale
Entwicklungspartnerschaften

Soziale Stadtentwicklung bleibt eine dauerhafte Aufgabe. Chancen liegen besonders in den häufig ungenutzten Potenzialen und Ressourcen benachteiligter Quartiere. Die Erfahrungsberichte aus der lokalen Praxis zeigen, wie in Stadtteilen zwischen den unterschiedlichen lokalen Akteuren Brücken entstehen und wie sich auf diesem Wege die Lebensbedingungen vor Ort verbessern lassen.



mitarbeiten.skript 06, Bonn 2010,
48 S., 5,- €, ISBN 978-3-941143-07-4



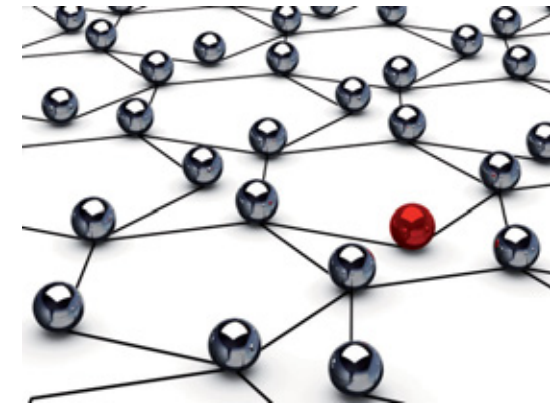
Stiftung
Mitarbeit

Einladung

Netzwerkarbeit erfolgreich gestalten

Kooperation und Vernetzung im Kontext von Bürgerbeteiligung

Freitag, 19. Mai 2017 bis
Samstag, 20. Mai 2017
in Frankfurt/M.



© iStock.com/onurdongle



Netzwerkarbeit erfolgreich gestalten

In Netzwerken zu arbeiten und mit anderen Organisationen zu kooperieren, hat Konjunktur. Hintergrund dieser Entwicklung ist der rasche gesellschaftliche Wandel und die zunehmende Komplexität der Herausforderungen. Viele Aufgaben können von einzelnen Akteuren nicht (mehr) alleine bewältigt werden. Netzwerke sind vor allem dann hilfreich, wenn bei der Bearbeitung anstehender Aufgaben akteurs- und sektorübergreifend zusammengearbeitet und verschiedene Perspektiven und Kompetenzen integriert werden sollen. Zudem helfen Netzwerke dabei, Ressourcen zu bündeln und eine Grundlage für tragfähige und breit akzeptierte Veränderungen zu schaffen. Kurzum: Netzwerke sind mit hohen Erwartungen verbunden, die im Alltag teilweise enttäuscht werden. Zudem sind die Zusammenarbeit im Netzwerk und das Netzwerkmanagement anspruchsvolle und komplexe Aufgaben, die Wissen und Kompetenzen bei allen Beteiligten erfordern.

Das Seminar vermittelt Grundlagen der Netzwerkarbeit: Was sind Netzwerke und was zeichnet sie aus? Welche Aufgaben stehen im Verlauf von Netzwerkprojekten an? Welche Herausforderungen stellen sich in Netzwerken? Welche Faktoren fördern Netzwerkprozesse? Gemeinsam mit Praktikerinnen diskutieren die Teilnehmerinnen und Teilnehmer über Grundlagen der Netzwerkbildung und die Gestaltung erfolgreicher Netzwerkarbeit anhand kommunaler Praxisbeispiele.

Das Seminar richtet sich an Akteure, die Vernetzung und Kooperation zwischen Organisationen im Kontext von Bürgerbeteiligung planen oder bereits umsetzen.

Wir freuen uns auf Ihre Anmeldung!

Claudia Leinauer
Stiftung Mitarbeit

Seminarprogramm

Änderungen vorbehalten!

Freitag, 19. Mai 2017

12.30 h	Gemeinsames Mittagessen
14.00 h	Willkommen Kennenlernen, eigene Erfahrungen, Fragen
15.00 h	Einstieg ins Thema
16.00 h	Kaffeepause
16.30 h	Netzwerke verstehen, vorbereiten und aufbauen <ul style="list-style-type: none">• Grundlagen• Schritte und Aufgaben der Netzwerkentwicklung: vorbereiten & initiieren, konstituieren & gemeinsam aufbauen• strategisch-inhaltliche Ausrichtung & Netzwerkstrukturen gemeinsam entwickeln und festlegen
18.00 h	Abendessen
19.00 h	Netzwerke der Teilnehmenden analysieren
ca. 20.30	Möglichkeit zum gemeinsamen Ausklang

Samstag, 20. Mai 2017

ab 7.30 h	Frühstück
9.00 h	Netzwerke steuern, managen & moderieren – Prozesse gestalten <ul style="list-style-type: none">• Aufgaben der Netzwerkkoordination• Herausforderungen der Netzwerkarbeit & Netzwerkprozesse fördernde Faktoren
10.00 h	Kaffeepause
10.30 h	Von anderen Netzwerken lernen I Ein Netzwerk entsteht: Das Projekt »Stadthagen braucht Zivilcourage« <i>Birgit Böhm, mensch und region, Hannover</i>
12.00 h	Mittagessen
13.00 h	Von anderen Netzwerken lernen II Das Netzwerk Senioren Schönau: Erfolgreiche Netzwerkarbeit im Stadtteil <i>Reingard Cuba Ramos, Netzwerk-Koordinatorin, Quartierbüro Schönau des Caritasverbandes Mannheim e. V.</i>
14.30 h	Kaffeepause
14.45 h	Netzwerkprozesse praktisch gestalten Netzwerkpraxis/-projekte der Teilnehmenden reflektieren & gemeinsam weiterentwickeln
16.00 h	Seminarauswertung
16.30 h	Seminarende und Heimreise

